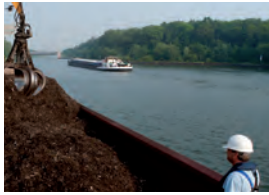


Gebündelte Kompetenz



Ostwestfalen-Lippe und das angrenzende Niedersachsen stellen einen starken Wirtschaftsstandort in Norddeutschland dar. Die Nähe zu den deutschen Nordseehäfen bietet eine optimale Anbindung an die heimische Wirtschaft.

Das „Hafenband am Mittellandkanal“ in Verbindung mit den ansässigen Unternehmen steht für gebündelte Kompetenz bei Container-, Massen- und Stückguttransporten auf allen Verkehrswegen – kurz: trimodale Logistiklösungen aus einer Hand.

Das Hafenband am Mittellandkanal ist eine Kooperation der Hafen Bückeburg-Berenbusch GmbH, der Stadt Espelkamp, der Wirtschafts-Betriebs-Gesellschaft Hille mbH, der Stadtwerke Lübbecke GmbH sowie der Mindener Hafen GmbH mit dem Ziel, leistungs- und kundenorientierte Lösungen für alle Standorte zu etablieren.

Zahlreiche Unternehmen haben sich bereits in Ufernähe angesiedelt und nutzen die Vorteile der verkehrsträgerübergreifenden Angebote.

Ein bei der Mindener Hafen GmbH eingerichtetes regionales Hafenmanagement ist zentraler Ansprechpartner und koordiniert die Hafenaktivitäten und vernetzt Kunden, Lieferanten und Hafenbetreiber.

Zentrale Aufgabe ist die ganzheitliche und kostenorientierte Verknüpfung der Verkehrsträger Wasserstraße, Schiene und Straße.

Logistiklösungen



Das Hafenmanagement steuert zentral die Schiffs-, Bahn- und Lkw-Verkehre im Verbundraum und erarbeitet optimale Transportketten sowie zeitnahe Angebote für Dienstleistungen rund um den Hafenbetrieb.

Neben der Koordination von trimodalen Verkehren bieten wir Ihnen an unseren Standorten folgende Dienstleistungen:

- Umschlag von Massengut, Stückgut, Schwergut & Containern
- Lagerlogistik (Verpackung, Kommissionierung, Bestandsführung)
- Hinterlandverkehre/Organisation oder Vermittlung von Vor- und Nachläufen

Neben den logistischen Dienstleistungen unterstützen wir gerne auch bei der Suche nach Gewerbe-, Lager- und Büroflächen oder Immobilien.

Hafenband

am Mittellandkanal

Hafenband

am Mittellandkanal



Simeons carré 2
32423 Minden

Telefon: 0571 82 885 - 22
Telefax: 0571 82 885 - 24

E-Mail: info@hafenband.de
www.hafenband.de

gefördert durch:



www.hafenband.de

5 Häfen – 1 Management



Lübbecke

Stadtwerke
Lübbecke GmbH

Hafendaten

Länge der Kaimauer: 210 m
Liegeplätze: 2 Europaschiffe
Gesamte Nutzfläche: ca. 2,6 ha

Hauptumschlaggüter

Schüttgut
Stückgut
Schwergut

Verkehrsanbindung

Mittellandkanal bei KM 80
Straße: A30, B239, B65, L770



Espelkamp

Stadt
Espelkamp

Hafendaten

Länge der Kaimauer: 350 m
Liegeplätze: 3 Europaschiffe
Gesamte Nutzfläche: ca. 3 ha

Hauptumschlaggüter

Schüttgut
flüssige Düngemittel
sonstige Flüssigkeiten

Verkehrsanbindung

Mittellandkanal bei KM 80
Straße: A30, B239, B65, L770



Hille

Wirtschafts-
Betriebs-Gesellschaft
Hille mbH

Hafendaten

Länge der Kaimauer: 634 m
Liegeplätze: 7 Europaschiffe
Gesamte Nutzfläche: ca. 6,6 ha

Hauptumschlaggüter

Schüttgut
Stückgut

Verkehrsanbindung

Mittellandkanal bei KM 89
Straße: B65, L803
Bahnanbindung in Betrieb



Minden

Mindener Hafen GmbH
Industriehafen II
& RegioPort

Hafendaten

Länge der Kaimauer: 2 x 200 m
Liegeplätze: 2 x 2 Europaschiffe
Gesamte Nutzfläche: ca. 8 ha

Hauptumschlaggüter

Container
Linienverkehre:
Bahn & Binnenschiff

Verkehrsanbindung

Mittellandkanal bei KM 103 / 106
Straße: B65 - B83 - A2, B61, B482
Bahnanbindung in Betrieb



Bückeburg

Hafen Bückeburg-
Berenbusch GmbH

Hafendaten

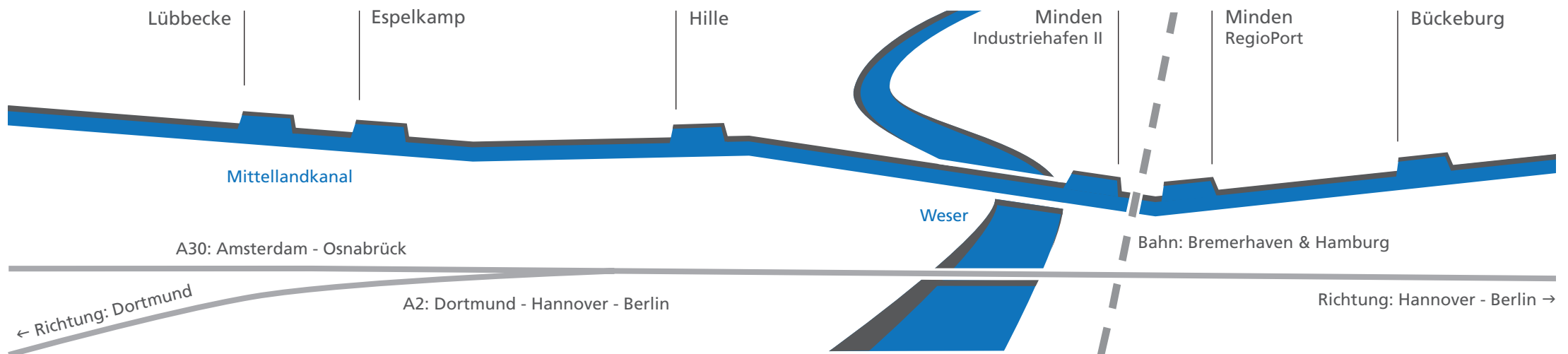
Länge der Kaimauer: 400 m
Liegeplätze: 4 Europaschiffe
gesamte Nutzfläche: ca. 12 ha

Hauptumschlaggüter

Schüttgut
Stückgut

Verkehrsanbindung

Mittellandkanal bei KM 107
Straße: B482 – A2
Bahnanbindung in Betrieb



In allen Häfen werden die Standarddienstleistungen Umschlag & Lagerung angeboten. Umfangreiche, weitere Dienstleistungen auf Nachfrage.
– Vermittlung durch das zentrale Hafenbandmanagement • www.hafenband.de –